

令和 7 年度

2級実験動物技術者認定試験

各 論
(トリ類)

試験時間 : 13 時 00 分～15 時 00 分

解答は答案用紙の該当欄の○を1つ鉛筆で黒く塗りつぶしてください。
○をはみ出したり塗りつぶし方が不十分にならないよう注意してください。

令和 7 年 8 月 3 日

(公社)日本実験動物協会

各論：トリ類

それぞれの設問について、該当するものを1つ選び、解答用紙の該当欄の○を鉛筆で黒く塗りつぶしてください。

ウズラとはニホンウズラを指す

26. ニワトリが属するのはどれか。

- 1) カエデチョウ科
- 2) ハト科
- 3) キジ科
- 4) ツル科

27. ニワトリの起源(単元説)とされるのはどれか。

- 1) ハイイロヤケイ
- 2) アオエリヤケイ
- 3) セイロンヤケイ
- 4) セキショクヤケイ

28. 卵肉兼用種のニワトリはどれか。

- 1) ファヨウミ
- 2) ウコッケイ
- 3) オナガドリ
- 4) 黄斑プリマスロック

29. ニワトリの外面(図1)で性差を示すのは次のうちどれか。

- 1) ②
- 2) ⑤
- 3) ⑦
- 4) ⑩

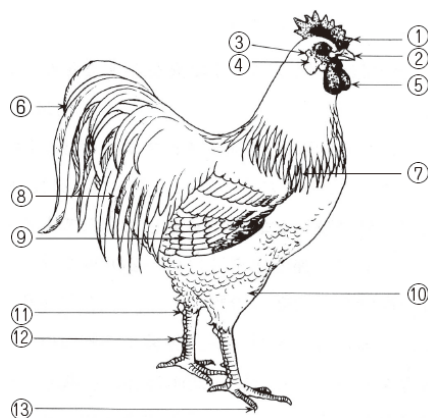


図 1

30. 図1で距はどの部位か。

- 1) ⑨
- 2) ⑩
- 3) ⑪
- 4) ⑫

31. ウズラの説明で正しいのはどれか。
- 1) 野生ウズラが江戸時代に日本で家禽化された。
 - 2) 成熟雌の体重は 220～250 g と小型である。
 - 3) 騒音などの環境ストレスに対する感受性が強い。
 - 4) ニワトリよりも世代回転が遅い。
32. ニワトリの外見と骨格系の説明で正しいのはどれか。
- 1) 皮脂腺は欠くが、汗腺は存在する。
 - 2) 肉冠の色と大きさは健康状態を反映する。
 - 3) 哺乳類に比べて骨の総数が多い。
 - 4) 恥骨と坐骨は腹側正中で結合している。

33. ニワトリの骨格(図 2)において、胸骨稜はどれか。

- 1) ①
- 2) ②
- 3) ③
- 4) ④

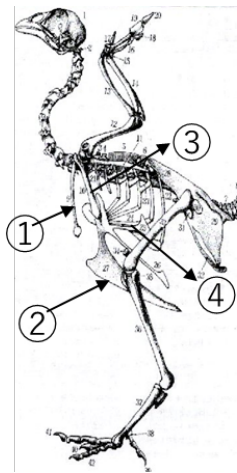


図 2

34. ニワトリの消化器系の説明で正しいのはどれか。
- 1) 歯はある。
 - 2) 胃は嗉嚢と砂嚢に分かれる。
 - 3) 砂嚢は胃液を分泌する。
 - 4) 肝右葉に胆嚢がある。
35. ニワトリの泌尿生殖器系において存在するのはどれか。
- 1) 副生殖腺
 - 2) 膀胱
 - 3) 尿道
 - 4) 尿管

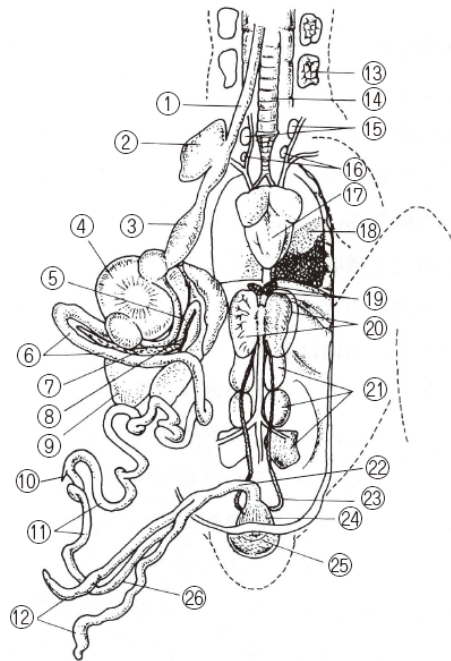
36. ニワトリの心臓血管系の説明で正しいのはどれか。

- 1) 体循環と肺循環は哺乳類と同様である。
- 2) 栓球は血液凝固作用を持たない。
- 3) 栓球は白血球と同様の役割をする。
- 4) 赤血球に核を持たない。

37. ニワトリ解剖図(図3)で砂嚢はどれか。

- 1) ②
- 2) ③
- 3) ④
- 4) ⑥

図 3



38. ニワトリ解剖図(図3)で⑫の臓器は何か。

- 1) 盲腸
- 2) 空腸
- 3) 総排泄腔
- 4) 卵黄嚢室

39. ニワトリの胸腺はどの血管に沿って存在するか。

- 1) 肺静脈
- 2) 肺動脈
- 3) 腎動脈
- 4) 頸静脈

40. ニワトリの脈拍数はどのくらいか。

- 1) 80～120 回／分
- 2) 150～220 回／分
- 3) 250～470 回／分
- 4) 500～670 回／分

41. ウズラ（野生羽装）において、胸の羽毛により雌雄判別ができるのは何日齢頃からか。
- 1) 20 日齢
 - 2) 30 日齢
 - 3) 40 日齢
 - 4) 50 日齢
42. ウズラの系統と遺伝的特徴の説明で正しいのはどれか。
- 1) 全ゲノム配列が L 系統で読まれた。
 - 2) 疾患モデル系統は NBRP から入手できない。
 - 3) ニワトリと比べて系統の遺伝的多様性が高い。
 - 4) ニワトリと比べて系統数の種類が多い。
43. ニワトリでは何日齢以降を成鶏というか。
- 1) 10 週齢
 - 2) 20 週齢
 - 3) 30 週齢
 - 4) 40 週齢
44. ニワトリにおいて、孵化後餌付け時 1 週間の育雛温度の目安はどのくらいか。
- 1) 約 24℃
 - 2) 約 28℃
 - 3) 約 32℃
 - 4) 約 36℃
45. ニワトリにおいて、リンパ腫、貧血、脚および翼の麻痺の症状をみせる感染症はどれか。
- 1) マレック病
 - 2) 雛白痢
 - 3) 鳥マイコプラズマ症
 - 4) コクシジウム症
46. 白色レグホーンの産卵は孵化後どのくらいで始まるか。
- 1) 120～130 日
 - 2) 150～160 日
 - 3) 180～190 日
 - 4) 210～220 日

47. ニワトリの貯卵の説明で正しいのはどれか。

- 1) 貯卵期間は1週間を限度とする。
- 2) 15℃くらいの冷暗所または貯卵庫で保存する。
- 3) 25℃で貯卵すると孵卵時の発生率が上昇する。
- 4) 貯卵時には卵の鈍端を下にするのが一般的である。

48. ニワトリの検卵の説明で正しいのはどれか。

- 1) 無精卵は卵殻を通して胚や血管が透視できる。
- 2) 发育停止卵の判定は難しい。
- 3) 入卵後5日および12日後に行う。
- 4) 有精卵は全体が透明である。

49. ウズラの性成熟はいつか。

- 1) 40～45日
- 2) 50～55日
- 3) 60～65日
- 4) 70～75日

50. 中雛以上のウズラの飼育室の室温はどのくらいが適切か。

- 1) 15～20℃
- 2) 20～25℃
- 3) 26～30℃
- 4) 32～35℃